

http://www.wetterzentrale.de/topkarten/fsavnmgeur.html

EVOLUCION DE LA TEMPERATURA Y LA PRECIPITACION EN LOS PROXIMOS DIAS.  
ESCOGER TOULOUSE

Archivo Edición Ver Favoritos Herramientas Ayuda

abouttabs Forecaster's Blog Bulletin... Google Avalanche Hazard Assess... (269 no leídos) - nivoallau... Weather Fore

Beobacht.	Sat & Rad
GFS	GEM
JMA	NOGAPS
ECMWF	UKMO
ENS	WRF
GME	FAX
Diagramme	Kartenarchiv
Wetter/Wind	Wasser/Eis

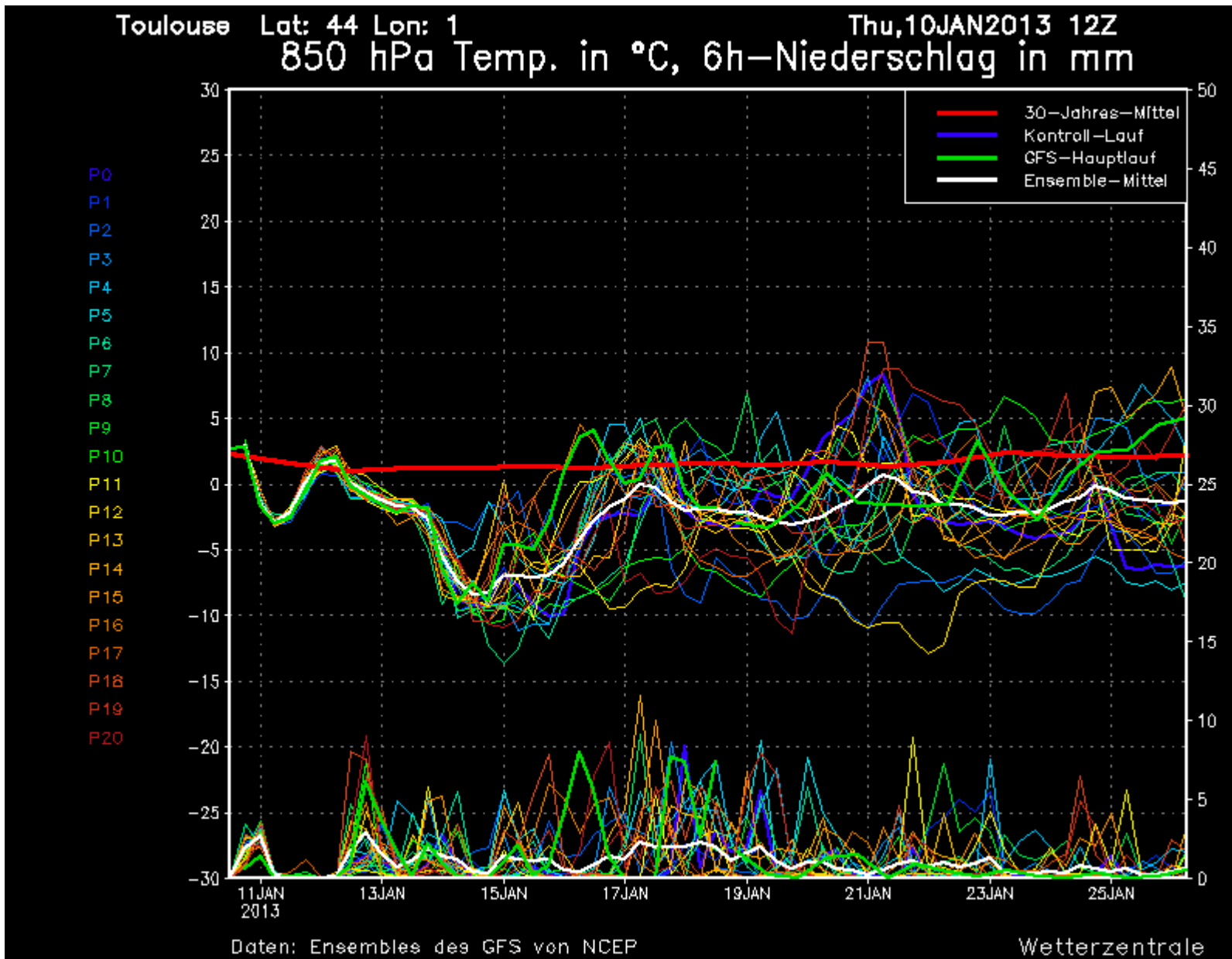
Vorhersagediagramme

- GFS 0.5°: Mittel-Europ
- GFS 0.5°: Europa
- GFS 1° + GFS Ens: Europa (Städ)**
- GFS Ens: Europa (Kart
- GFS + GFS Ens: Nord-Am
- GFS: Asien
- GFS: Australien und Ozea

### GFS Prognosen: Informationen - Vorhersa

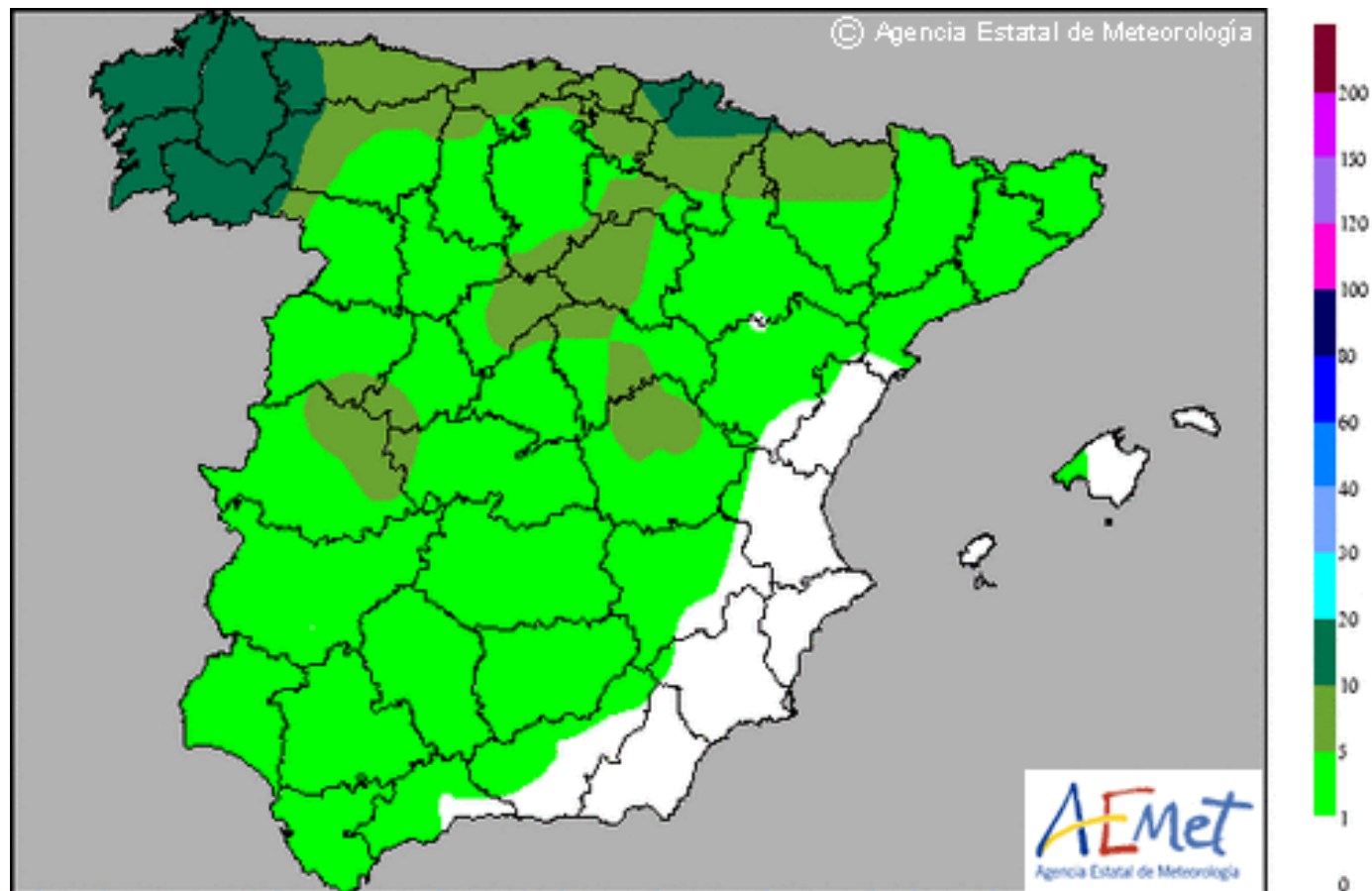
Das amerikanische GFS (Global Forecast System)-Modell ist das globale Wettervorhersagemodell des US-Wette  
Die Wetterzentrale-Diagramme benutzen die Daten bis 168 Stunden und sind normalerweise um 5, 11, 17 bzw. 23  
100km).

Die Mitteleuropa-Diagramme benutzen die höher aufgelösten GFS-Daten (0,5 Grad), reichen aber nur 7 1/2 Tage  
Die Ensemblediagramme basieren auf den Members der 4 täglichen Ensembleläufe. Es gibt deren 20. Zusätzlich



PRECIPITACION

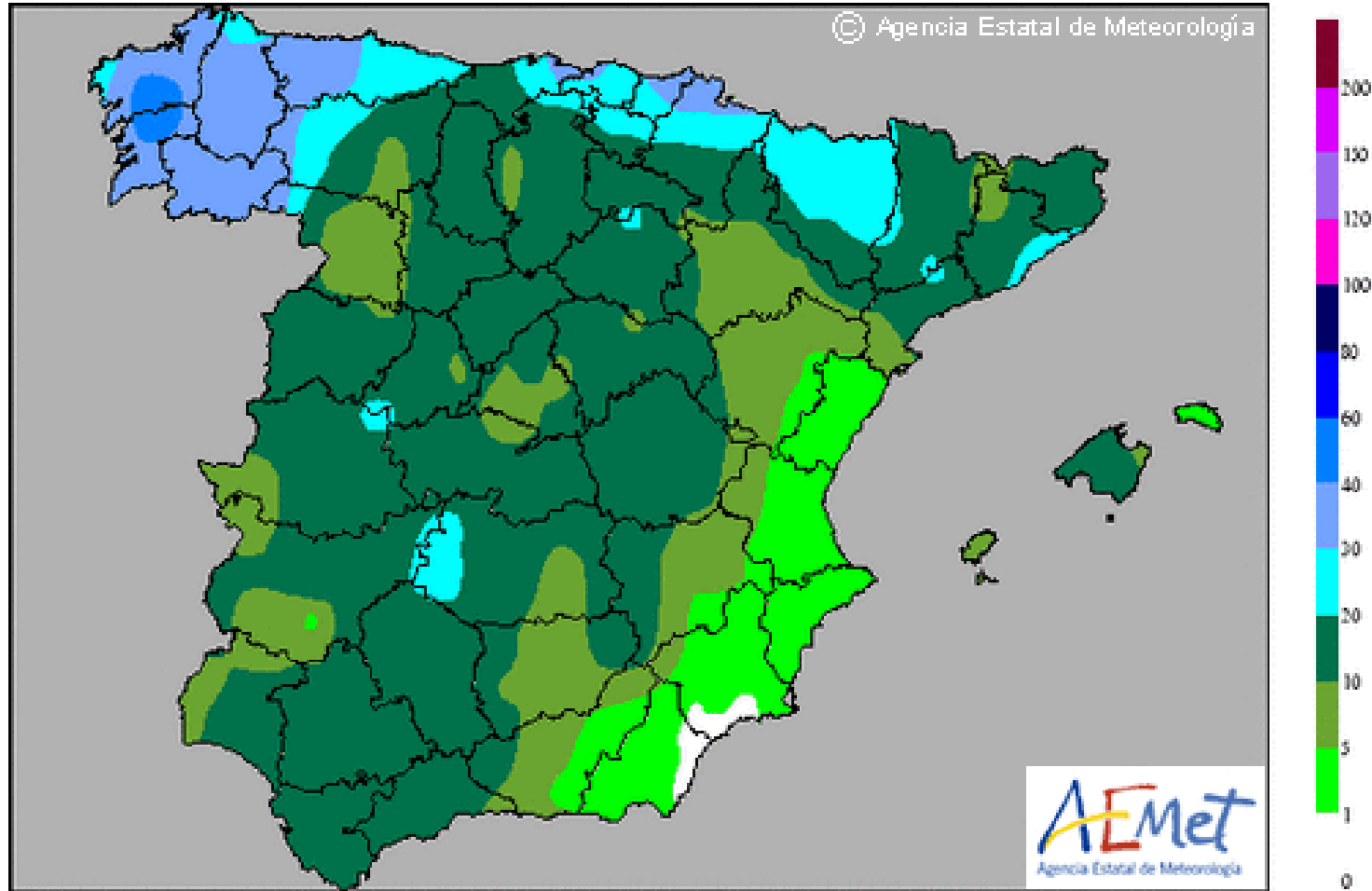
**Precipitación media de Análogos de mañana en Península y Baleares**



Media de las precipitaciones observadas en los días pluviométricos (07-07 UTC) más análogos o parecidos a la situación prevista por el modelo operativo determinista del Centro Europeo de Predicción a Plazo Medio.

PRECIPITACION

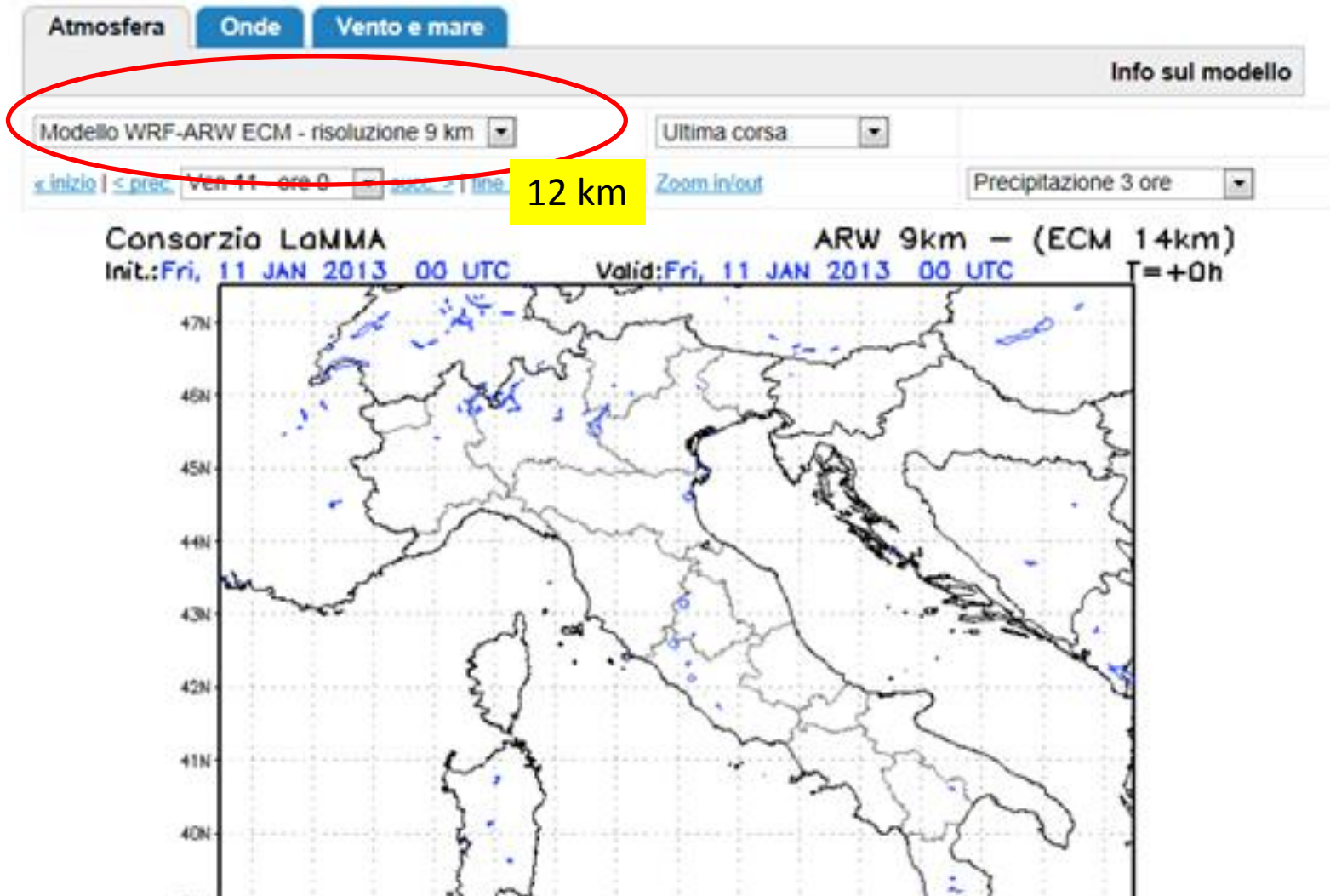
**Precipitación máxima de Análogos de mañana en Península y Baleares**



Máximo de las precipitaciones observadas en los días pluviométricos (07-07 UTC) más análogos o parecidos a las situación prevista por el modelo operativo determinista del Centro Europeo de Predicción a Plazo Medio.

<http://www.lamma.rete.toscana.it/meteo/modelli>

PRECIPITACION, TEMPERATURA, VIENTO, ETC



<http://www.lamma.rete.toscana.it/meteo/modelli>

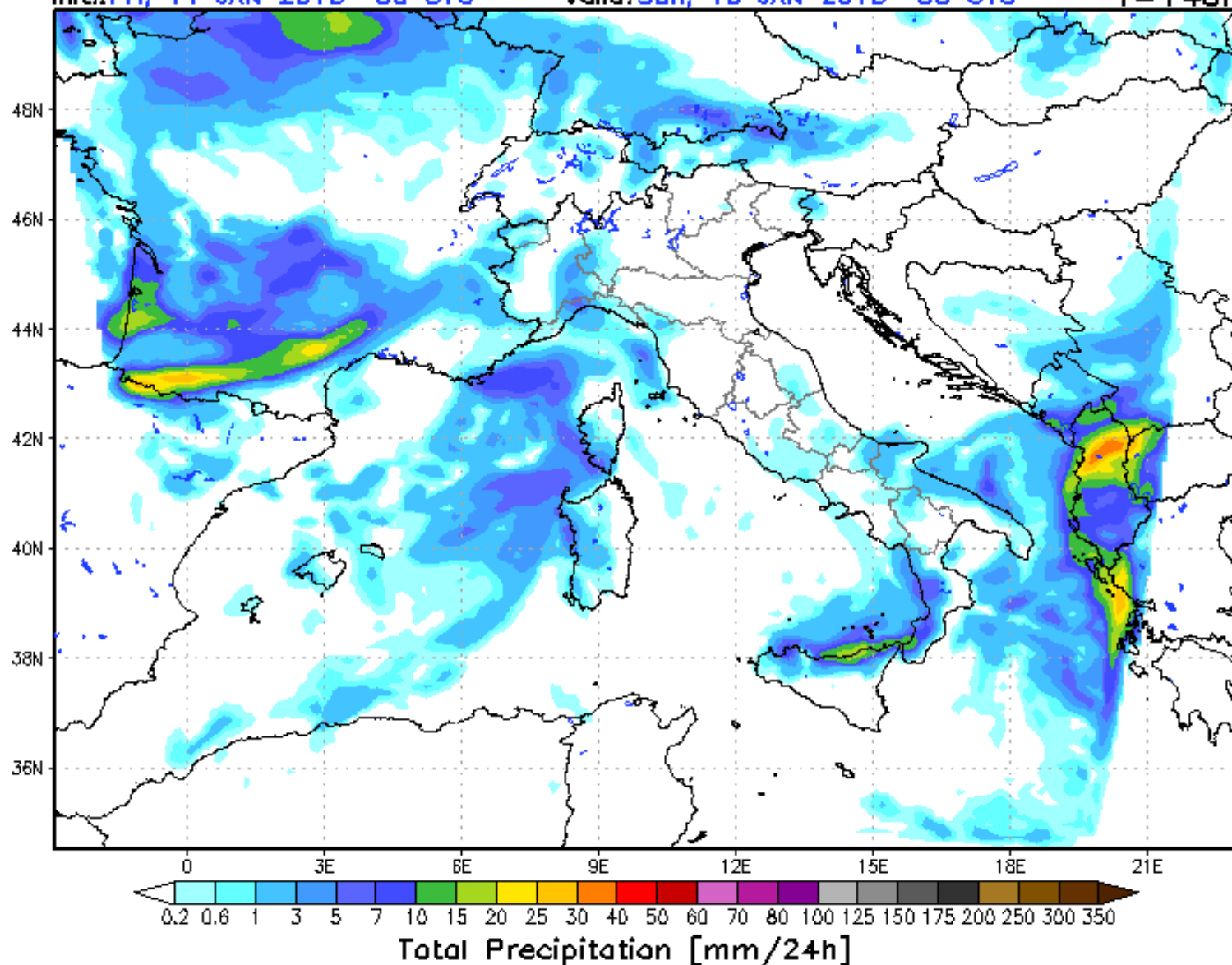
Consorzio LaMMA

ARW 12km - (GFS 50km)

Init.: Fri, 11 JAN 2013 00 UTC

Valid: Sun, 13 JAN 2013 00 UTC

T=+48h



<http://www.lamma.rete.toscana.it/meteo/modelli>

Consorzio LaMMA

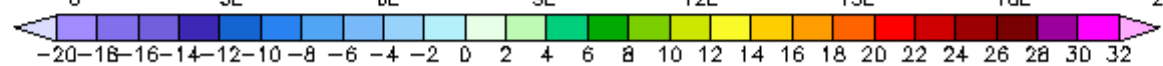
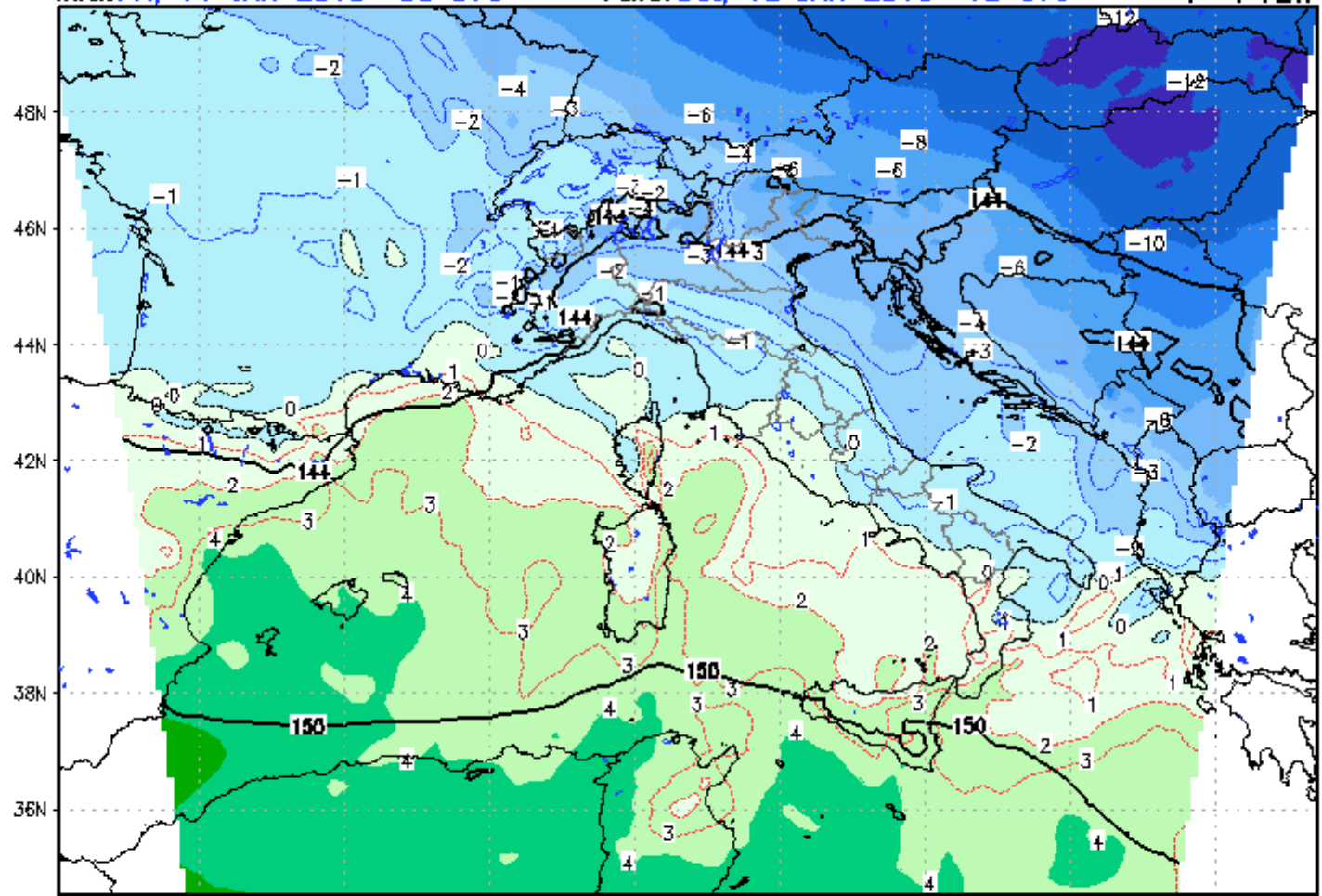
ARW 12km - (GFS 50km)

Init.: Fri, 11 JAN 2013 00 UTC

Valid: Sat, 12 JAN 2013 18 UTC

T=+42h

TEMPERATURA:  
850 hPa= 1500 m  
700 hPa= 3000 m  
500 hPa= 5500 m



850hPa GeoPot [dam] + Temp [C]

<http://www.lamma.rete.toscana.it/meteo/modelli>

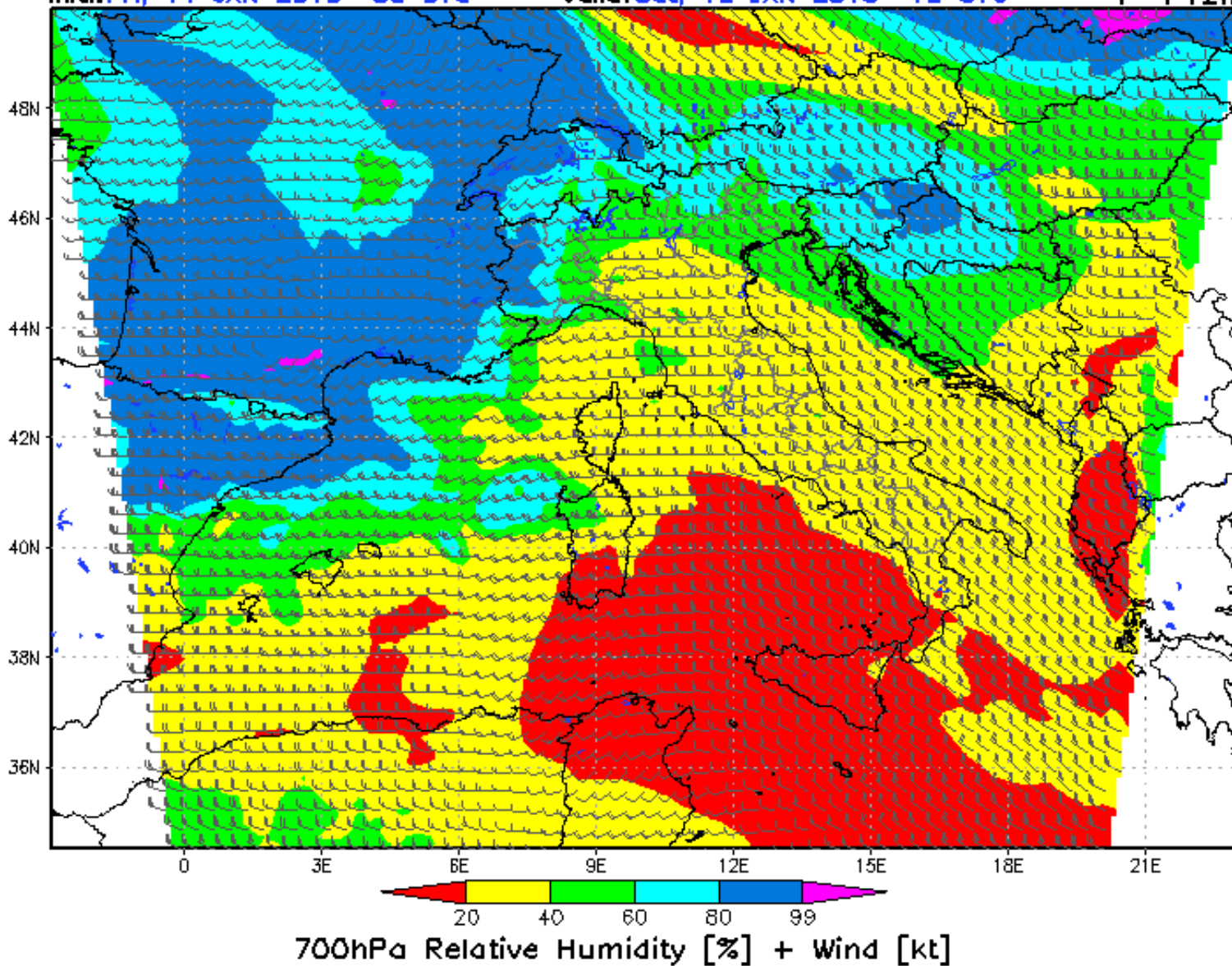
Consorzio LaMMA

ARW 12km - (GFS 50km)

Init.: Fri, 11 JAN 2013 00 UTC

Valid: Sat, 12 JAN 2013 18 UTC

T=+42h



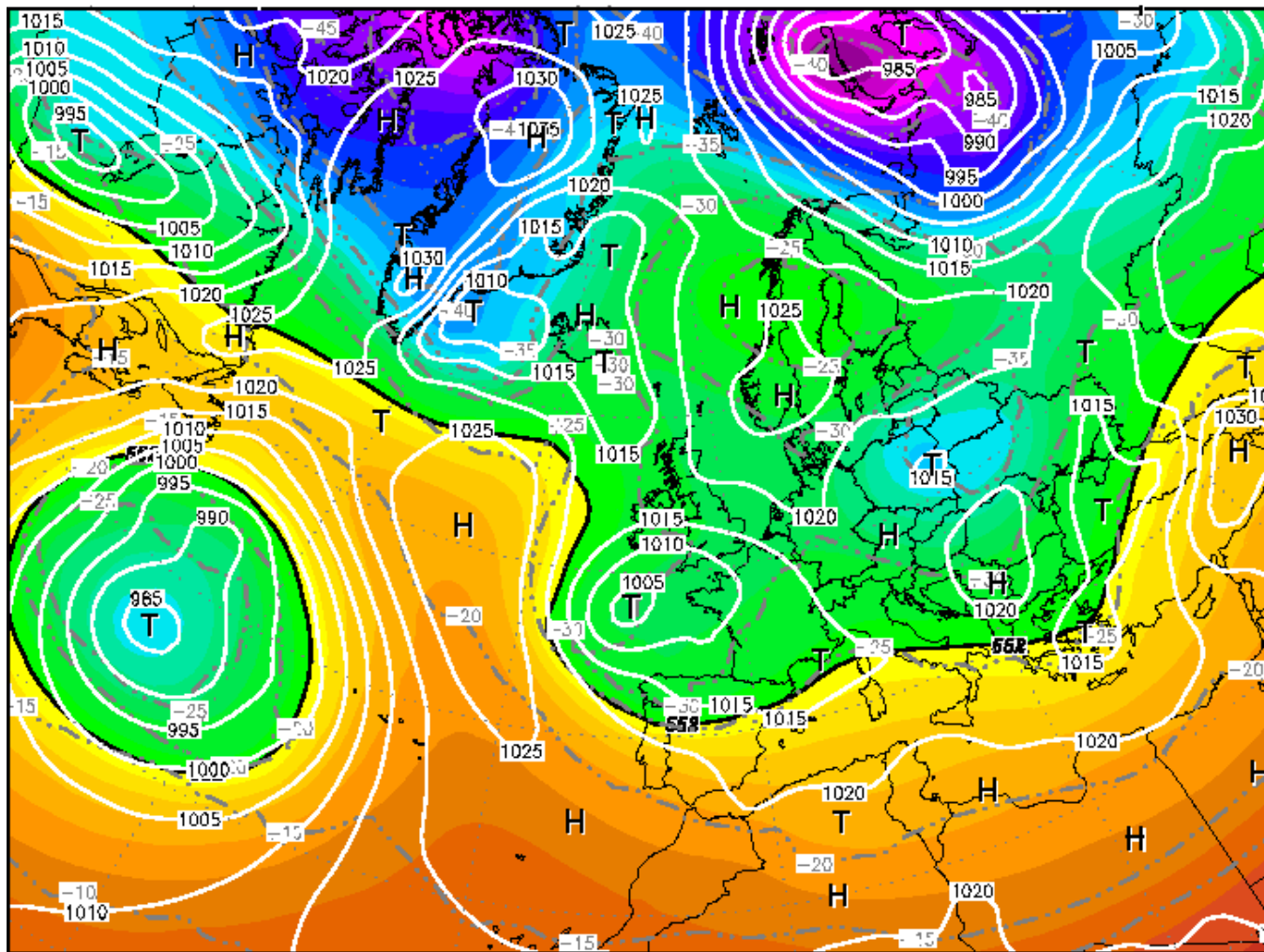


BORRASCAS Y ANTICICLONES

Init : Fri,11JAN2013 12Z

Valid: Sat,12JAN2013 18Z

500 hPa Geopot.(gpm), T (C) und Bodendr. (hPa)



Daten: GFS-Modell des amerikanischen Wetterdienstes

(C) Wetterzentrale

[www.wetterzentrale.de](http://www.wetterzentrale.de)